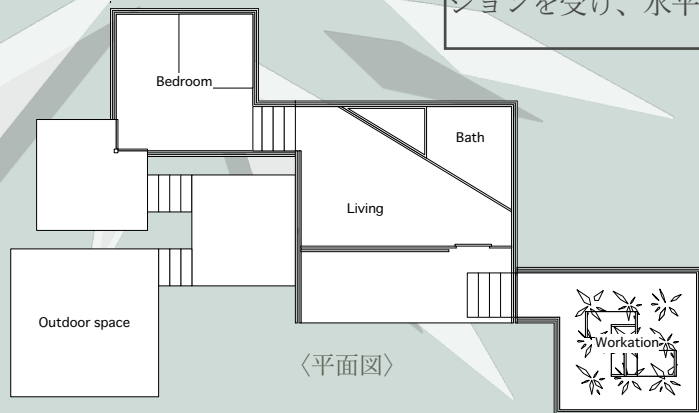




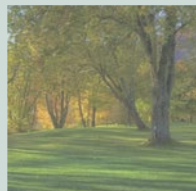
〈Model Photo I〉

Fo:Rest - 人々が森に還る空間の提案 -

# Hotel Rinn



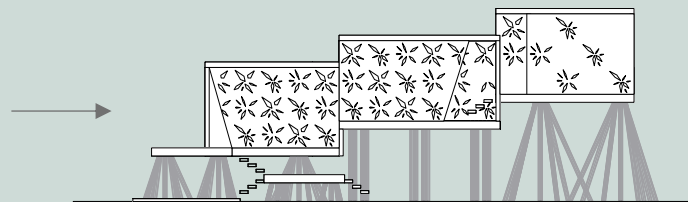
〈平面図〉



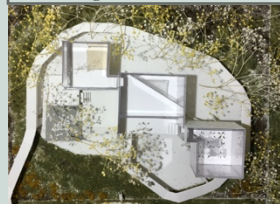
〈Image Photo III〉



〈Image Photo IV〉



〈水平的な建物のデザイン〉



〈Model Photo II〉



〈Model Photo III〉



〈Model Photo IV〉



〈Model Photo V〉

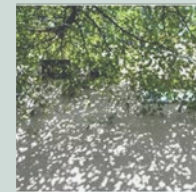


敷地

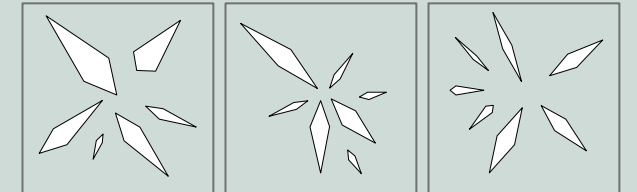
所在地：東京都あきる野市戸倉  
 ・選定理由  
 あきる野市は、都会のイメージがある東京都の中にある。都心から電車で2時間ほどで、都心とは全く違う大自然が広がっている。また、秋川という川が流れており、条件にあっている。さらに周りには自然が広がっているため、人工物も少なく静かな自然空間が広がっている。



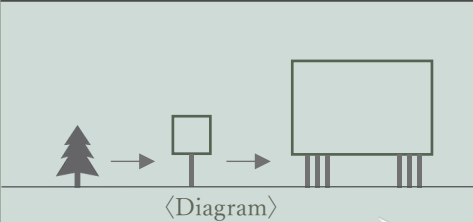
〈Image Photo I〉



〈Image Photo II〉



〈木漏れ日をイメージしたデザイン〉



〈Diagram〉

「木」が集まって「森」になることから、木をイメージ化し、その集合体を建物「森」としてデザインした。建物が「森」であるため、木々の隙間から入る木漏れ日を表現するために壁面や天井を上図の図形で表現した。

〈Concept〉

「森」で「休む」

[Forest] × [Rest] = [Fo:Rest]

森の中に休む空間の「ホテル」

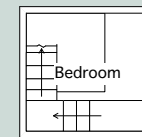
photoAC (フリー写真サイト) 出典: <https://www.photo-ac.com>

Zemi:Yokoyama

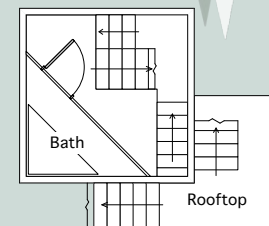
Interior Design Course Kazuma Sakumoto

〈Design Concept〉  
 高さの違う木と木が重なって1つの森になる様子を表現した。垂直に重なっているのが特徴。

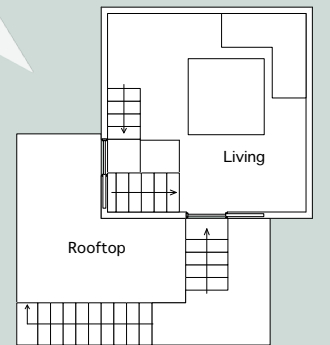
# Hotel Shin



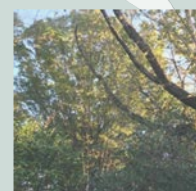
〈1階平面図〉



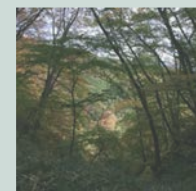
〈2階平面図〉



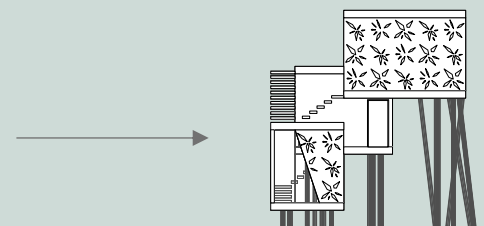
〈3階平面図〉



〈Image Photo V〉



〈Image Photo VI〉



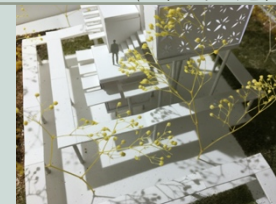
〈垂直的な建物のデザイン〉



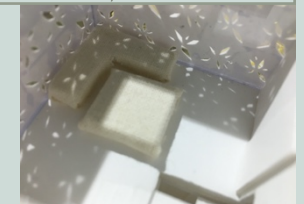
〈Model Photo VI〉



〈Model Photo VII〉



〈Model Photo VIII〉



〈Model Photo IX〉