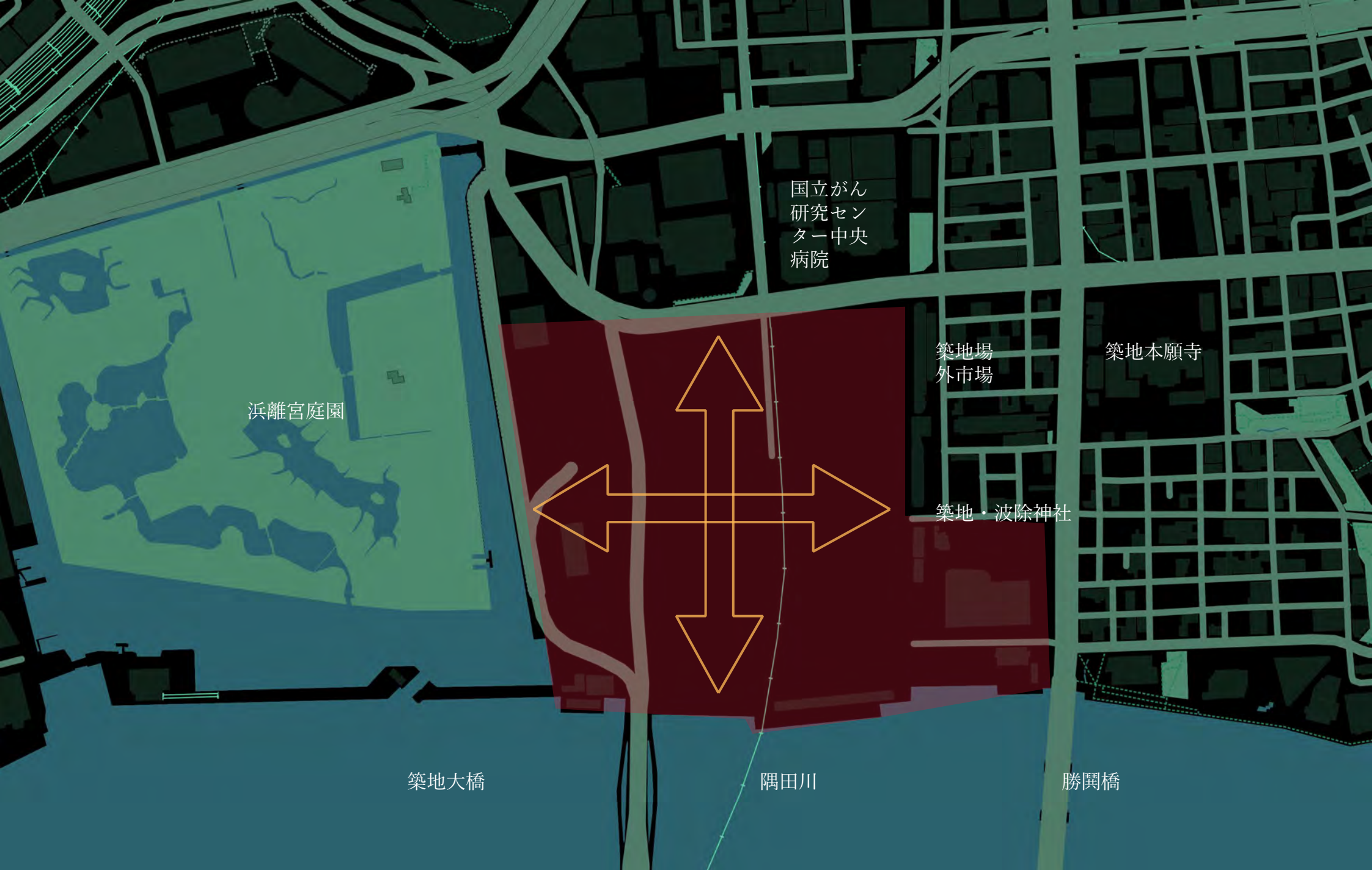


築地は東京都中央区築地の5丁目に存在し、晴海、豊洲などに繋げている。各地域は特色を生かしながら、日本の今後の成長をけん引するベイエリアとはなっている。その中、築地の役割は新たなブランドを創出機能を担っている。

参考文献 「築地まちづくり方針」 平成 31 (2019) 年 3 月 東京都



国立がん  
研究セン  
ター中央  
病院

浜離宮庭園

築地場  
外市場

築地本願寺

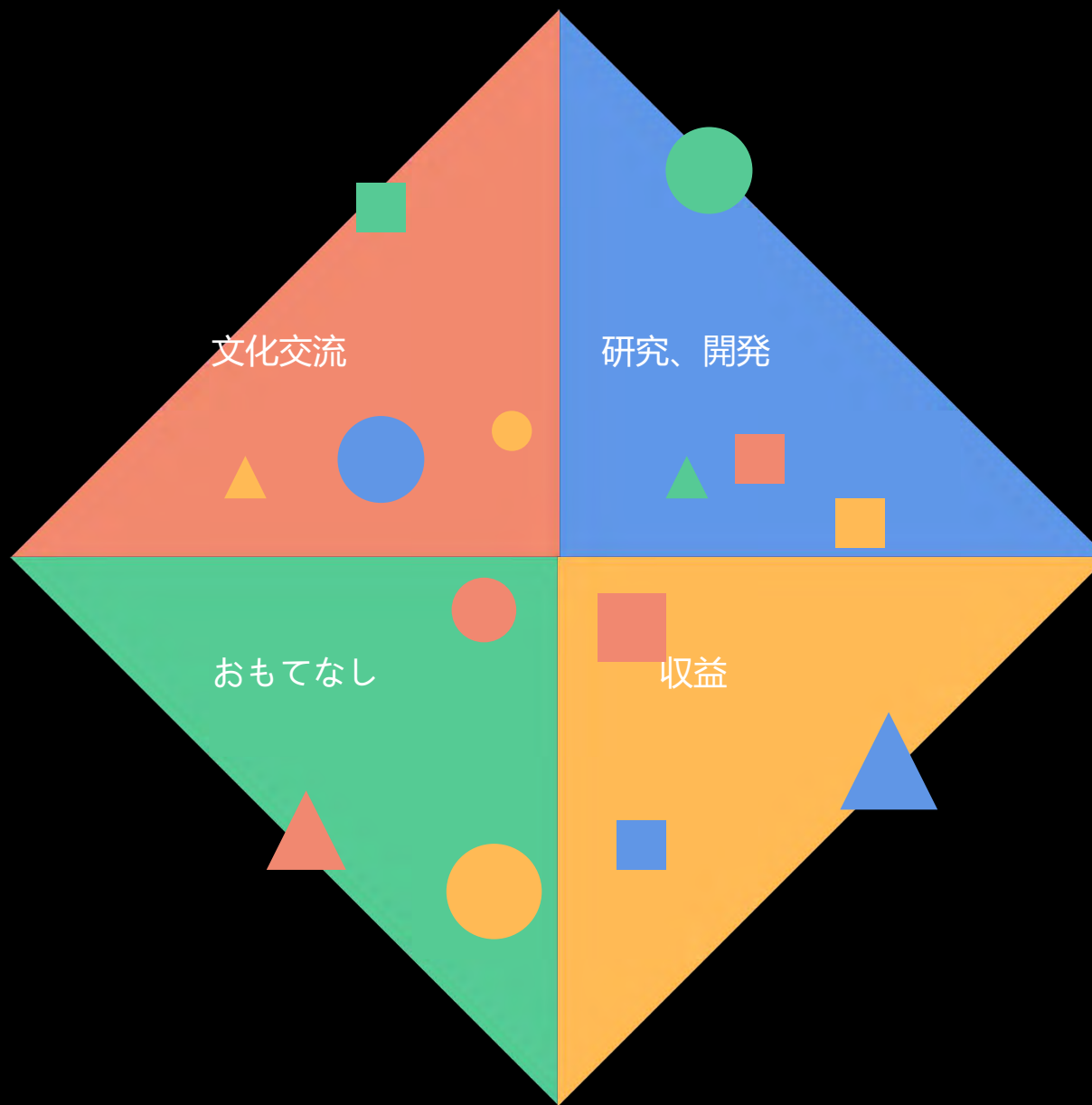
築地・波除神社

築地大橋

隅田川

勝鬨橋

周辺地域に対しては、築地・波除神社、築地本願寺、浜離宮庭園、築地外市場などがある。建築上には各場所の連続を重視する必要がある。  
そして、建築は四つの方向とも別の要素であるため、各方向から見る、見られる点も配慮する必要がある。



建築は主に文化交流、研究開発、おもてなし、収益の四つの機能を持っている。

空間のイメージとしては4つの機能小さい部分にもあり、お互いに浸透することで、新たな交流が生まれる。

スマートキッチン 体験カウンター  
AI栄養士  
休憩  
カフェ  
地域美食検索

4F 14000mm リゾート

- 1 ホテル

3F 10500mm リゾート

- 1 ホテル

2F 7000mm リゾート

- 1 ホテル  
2 浴場

1F 0mm 会議 宴会 リゾート

- 10 イベント会場  
11 連絡通路&避難通路  
12 レストラン  
13 会議場  
14 宴会場  
15 オフェス



4F 19000mm 和文化を体験 学習 販売

- |       |              |
|-------|--------------|
| 1 展示室 | 7 陶芸販売       |
| 2 展示室 | 8 陶芸アトリエ     |
| 3 展示室 | 9 野菜研究所      |
| 4 展示室 | 10 和服体験館     |
| 5 展示室 | 11 和食キッズスタジオ |
| 6 展示室 | 12 和服ショップ    |
|       | 13 和物ショップ    |
|       | 14 食材を植えるゾーン |

3F 14000mm 和料理を体験 学習 販売

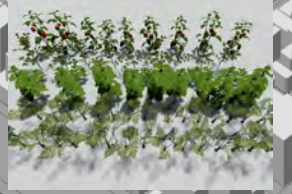
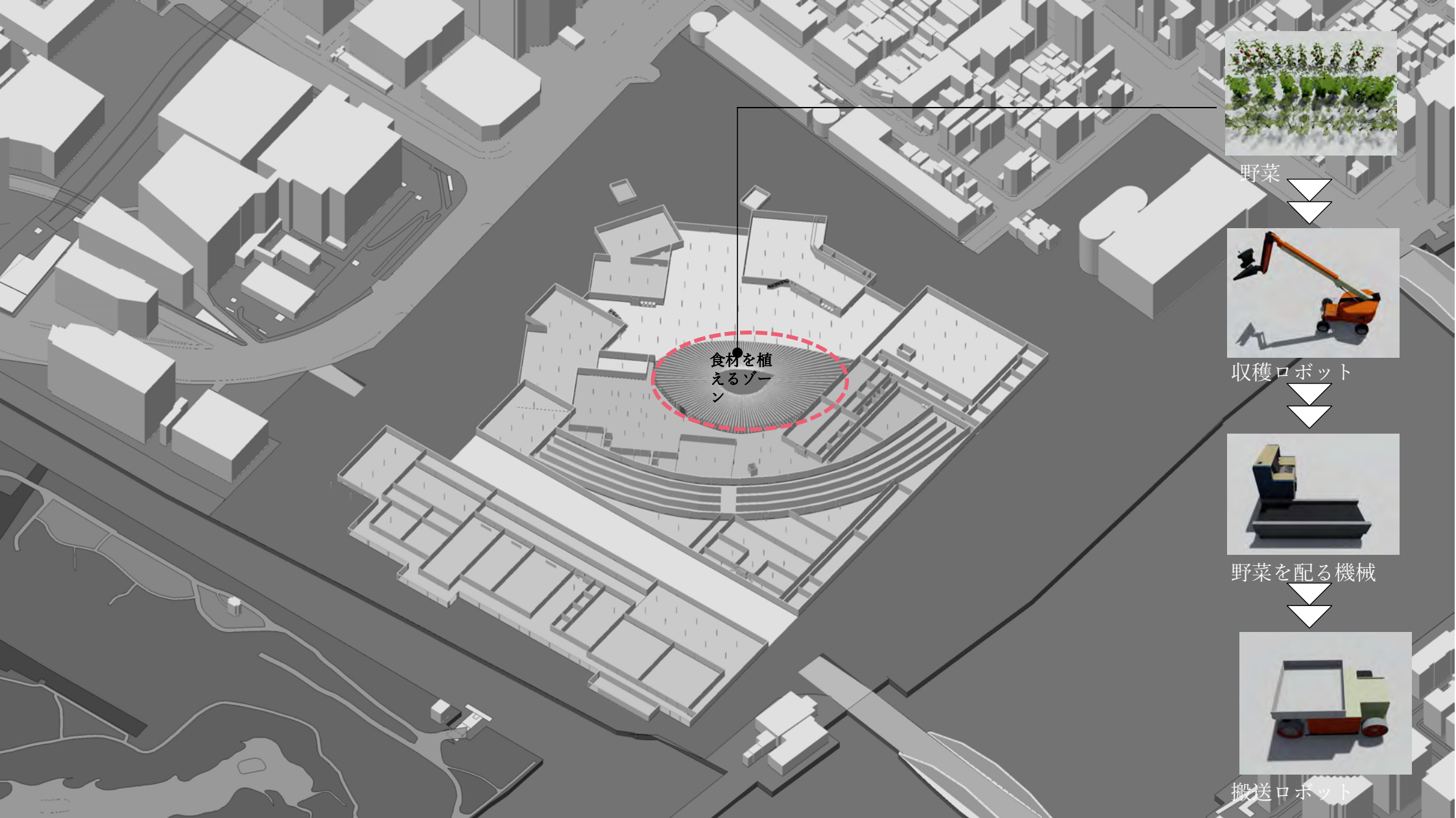
- |            |              |
|------------|--------------|
| 1 展示室      | 10 和服ショップ    |
| 2 展示室      | 11 道具ショップ    |
| 3 展示室      | 12 調味料ショップ   |
| 4 展示室      | 13 食知識展示     |
| 5 キッチンスタジオ | 14 作業室       |
| 6 生活館      | 15 野菜栽培体験室   |
| 7 講習キッチン   | 16 食材を植えるゾーン |
| 8 茶道体験館    |              |
| 9 野菜研究開発所  |              |

2F 7000mm 展示 研究 販売 学習

- |          |              |
|----------|--------------|
| 1 展示室    | 8 生活館        |
| 2 展示室    | 9 野菜研究所      |
| 3 展示室    | 10 野菜研究開発所   |
| 4 栄養士相談室 | 11 講演会会場     |
| 5 シアター   | 12 授業室       |
| 6 劇場     | 13 ライブラリー    |
| 7 温室相談所  | 14 栽培体験室     |
|          | 15 食材を植えるゾーン |

1F 0mm 展示 研究 販売

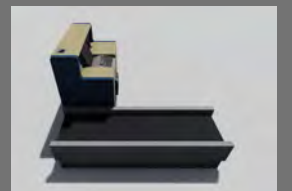
- |             |               |
|-------------|---------------|
| 1 ロボット展示室   | 16 劇場下部 俳優化粧室 |
| 2 和食展示室     |               |
| 3 メディア展示室   |               |
| 4 メディア展示室   |               |
| 5 オフェス      |               |
| 6 研究開所      |               |
| 7 野菜スーパー    |               |
| 8 美術館植えるゾーン |               |



野菜



収穫ロボット



野菜を配る機械



搬送ロボット

食材を植えるゾーン

食材を植えるところに対しては、野菜、果物を作っているところであるが、スマート温室の設備などを導入し、管理されている。

収穫ロボットで野菜を収穫し、野菜を指定される機械に運ぶ。その機械は搬送ロボットに指示を与え、搬送ロボットは野菜を取りに行き、野菜を指定される場所まで運ぶ。

そして、それぞれの機械は中央コントローラーで管理されている。



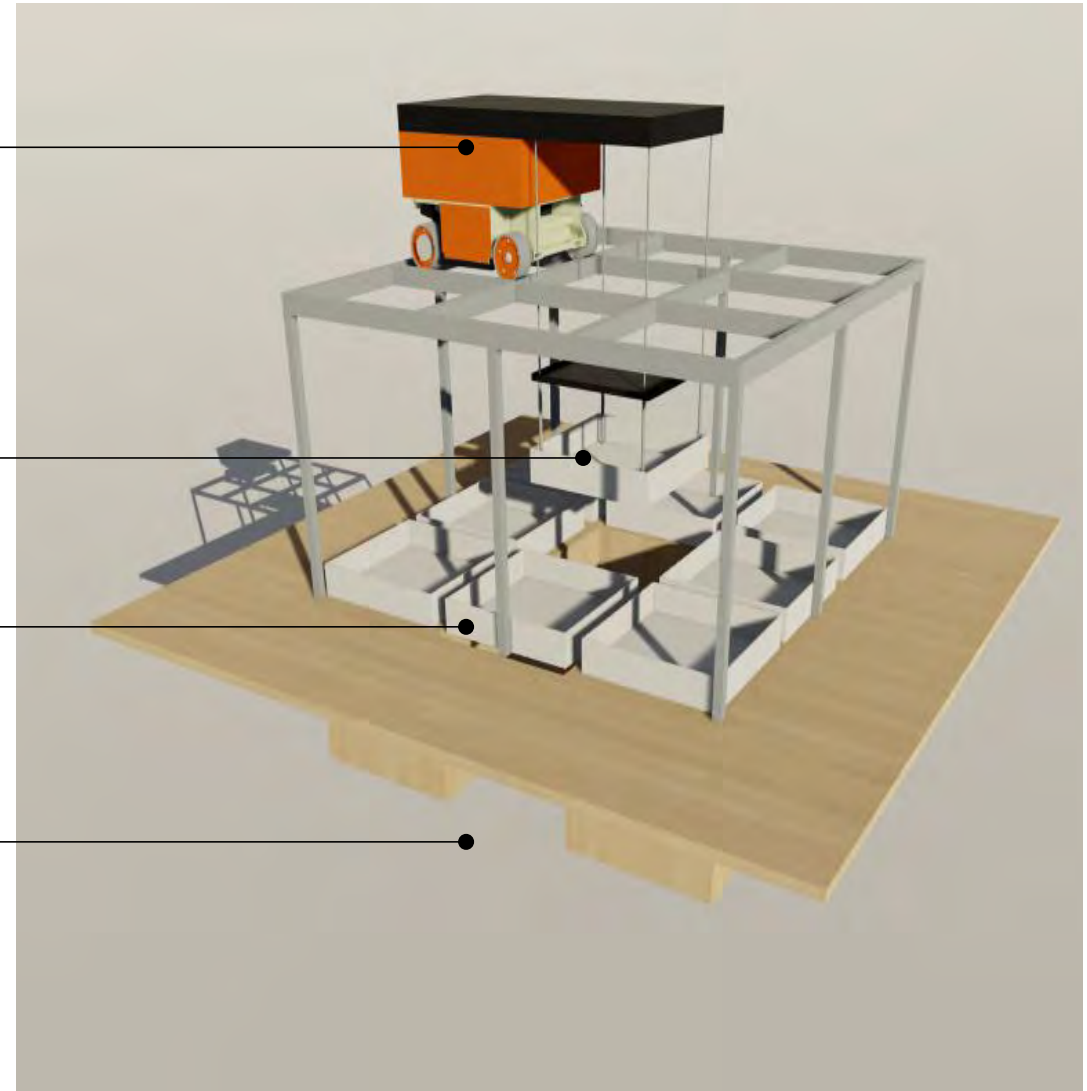
## スマートキッチン体験カウンターイメージ図

野菜吊り上げロボット

野菜を入れる容器

カウンター

搬送ロボット入れ口



建築の中に隙間ができるが、スマートキッチン体験カウンター AI栄養士 休憩 カフェ 地域美食検査などの機能を入れる。

その中、スマートキッチンのは自動的に野菜を補充する機能を持っている。食知識を勉強し、観光客などはテクノロジー技術で自分が作った料理を楽しめる。