



福・健康を祈る  
吉祥結び

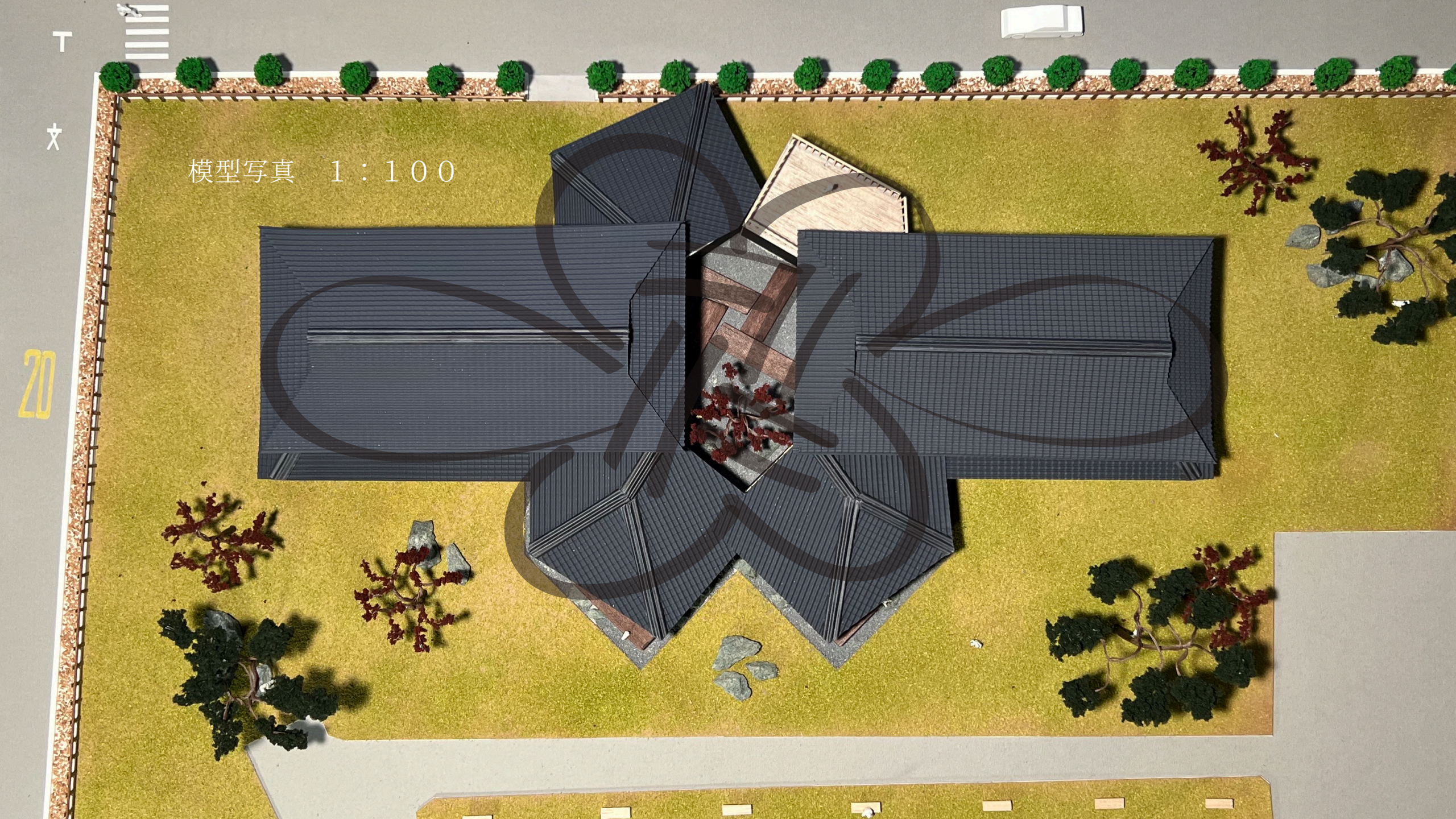
テーマ つながり

「縁を結ぶ」

「人と人を結ぶ」

組紐

模型写真 1 : 100



模型写真 1 : 100



模型写真 1 : 100



縁側を設置することで外部との遮断を緩和



施設の子供たちと外部の人間が交流できるきっかけ

東西 50m

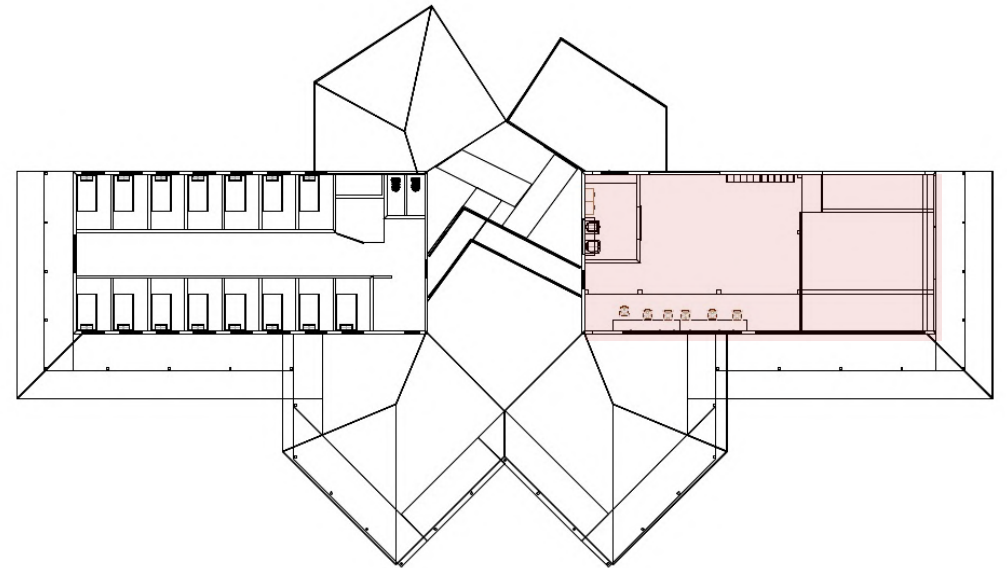
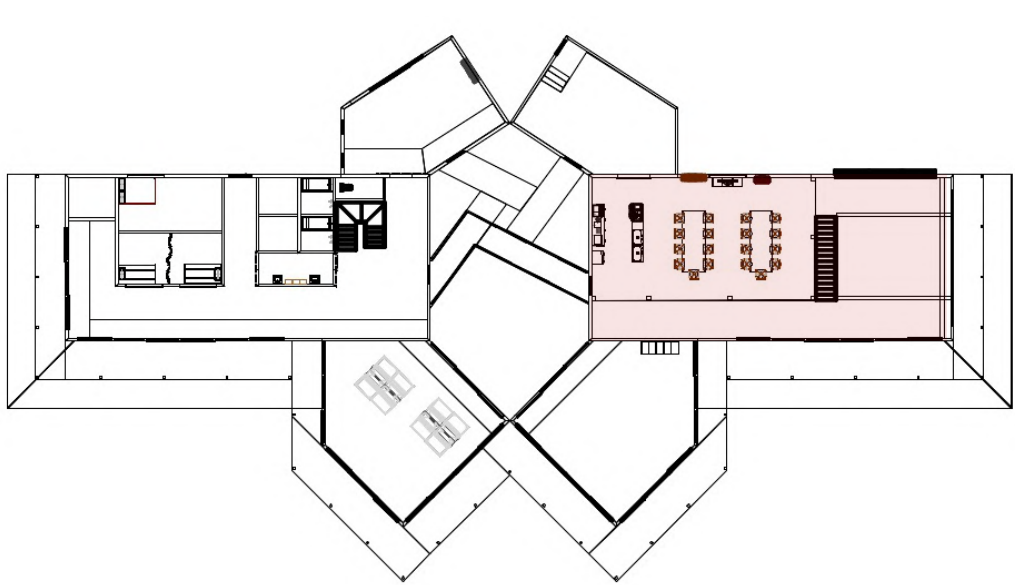
高さ 7m



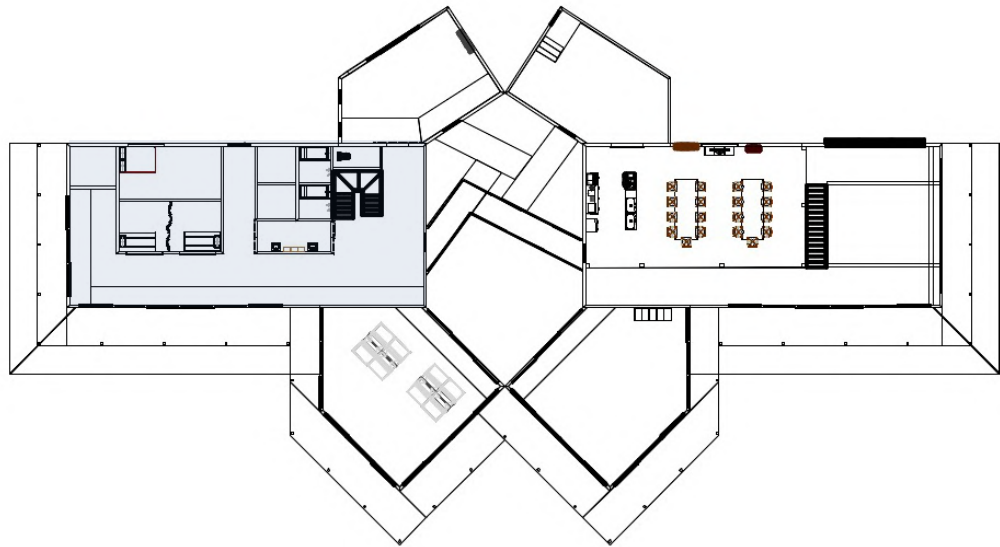
南北 30m

2階建て木造建築

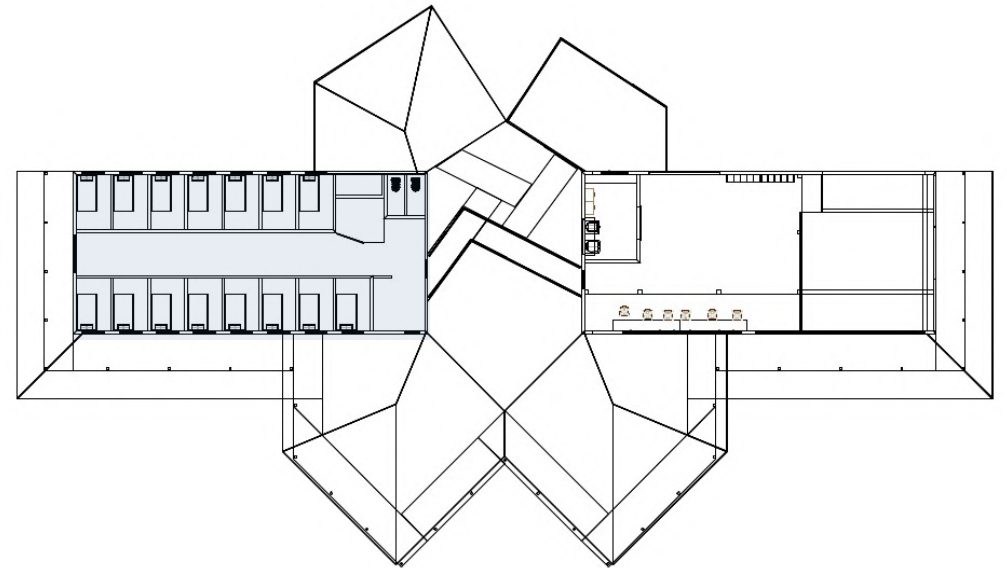
定員 15名



1階 東側



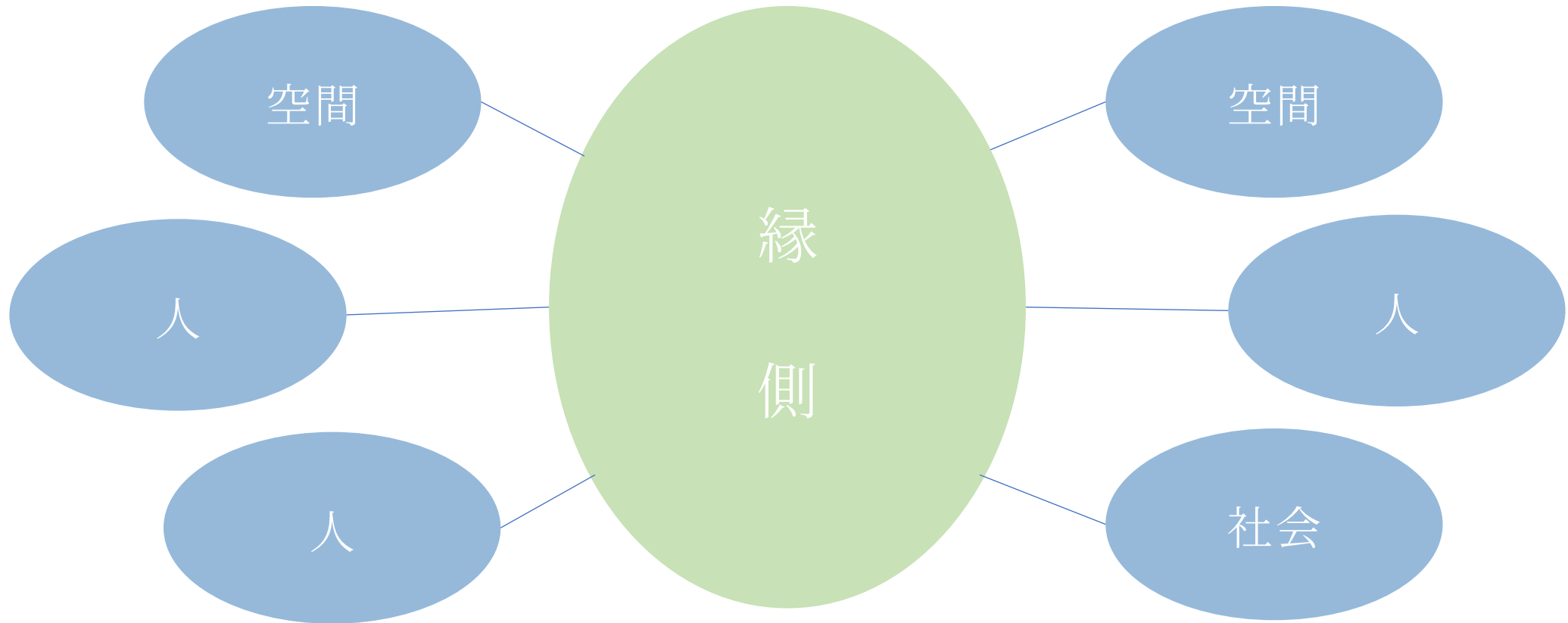
1階 西側



2階 西側

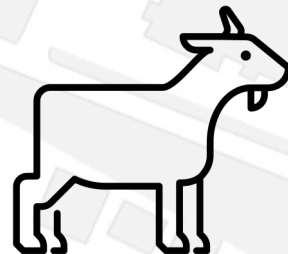


「縁でむすぶ、縁でつなぐ、」





人との関わりが少ない



まちの人々

(来園者・飼育員)



動物たち



児童養護施設退所者

