

雁行型住宅

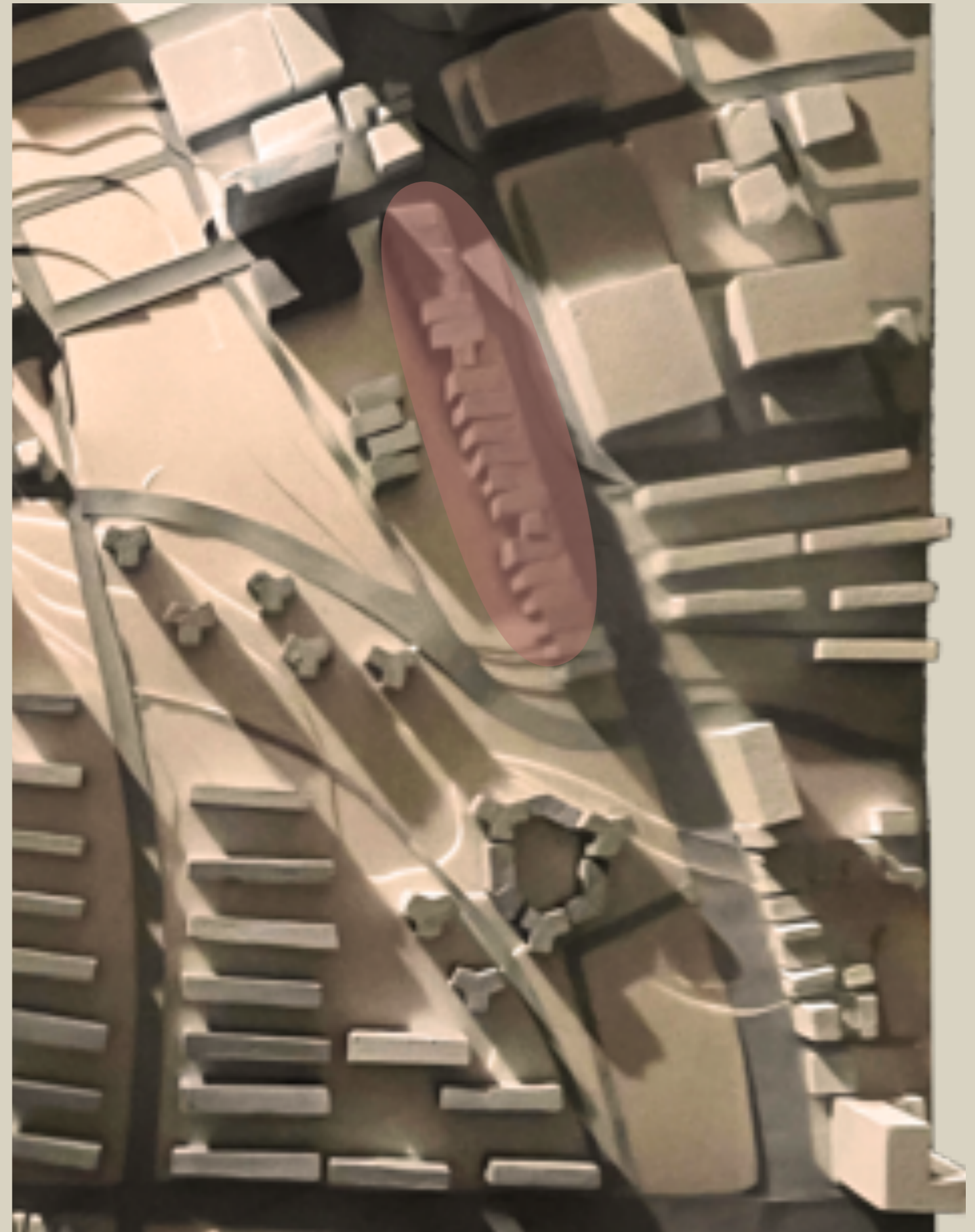
駅前から伸びるメインストリートに沿って
新しい建て替え住棟を設計。

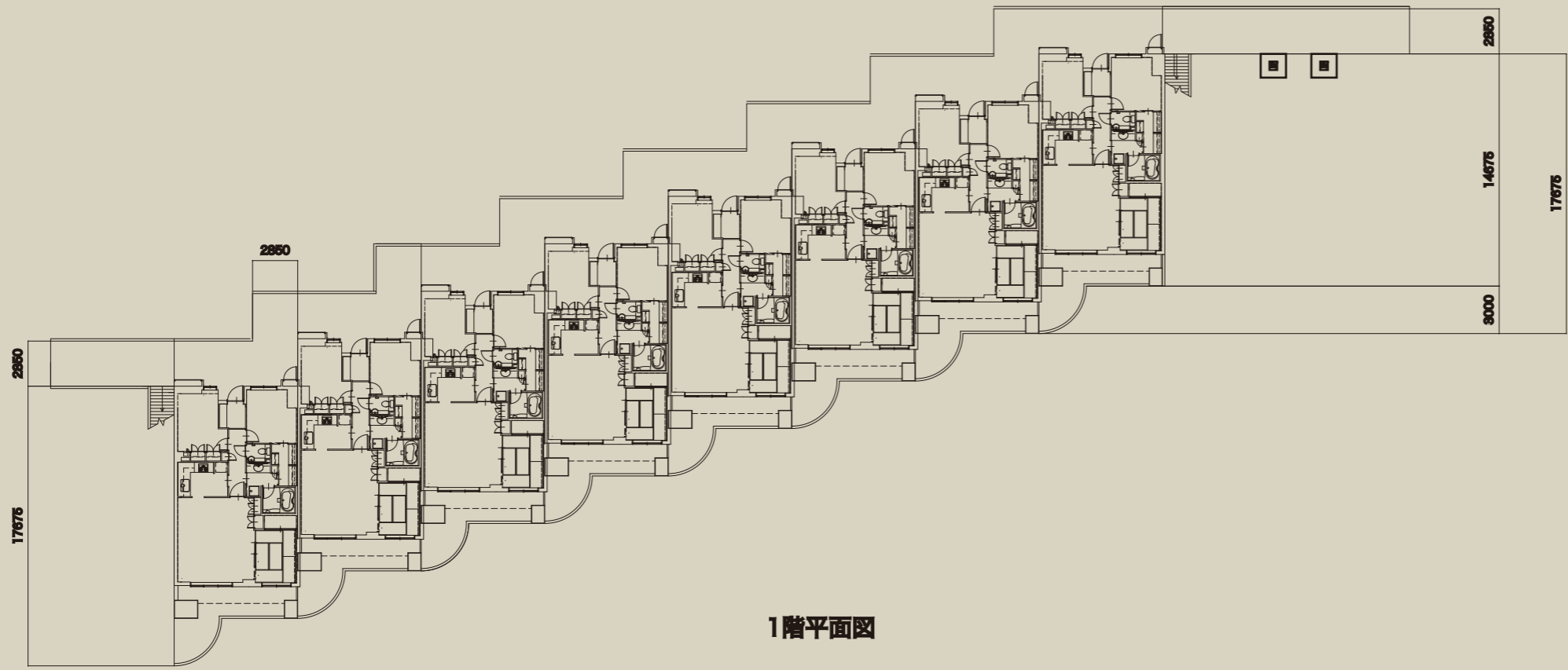
常盤平団地の中で一番立地の良い場所が
新規入居者に人気となる。

トリプルスターまでの道をなぞっていく。

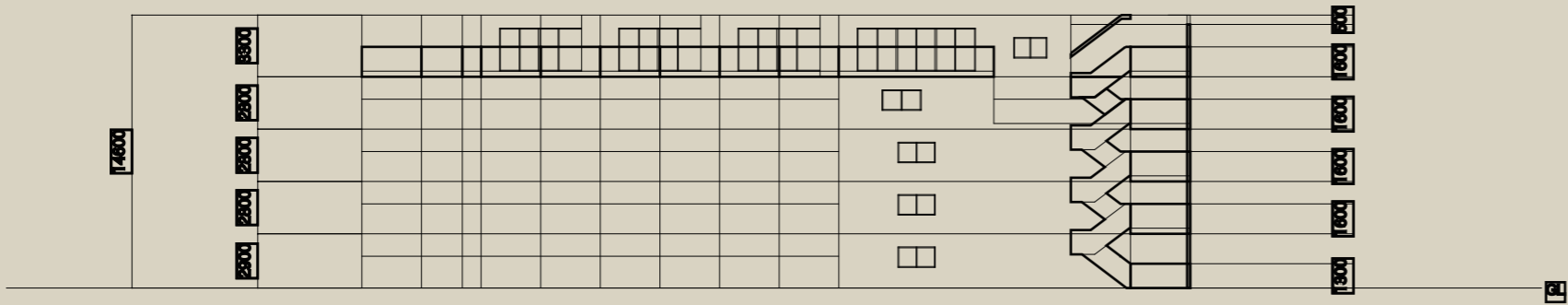
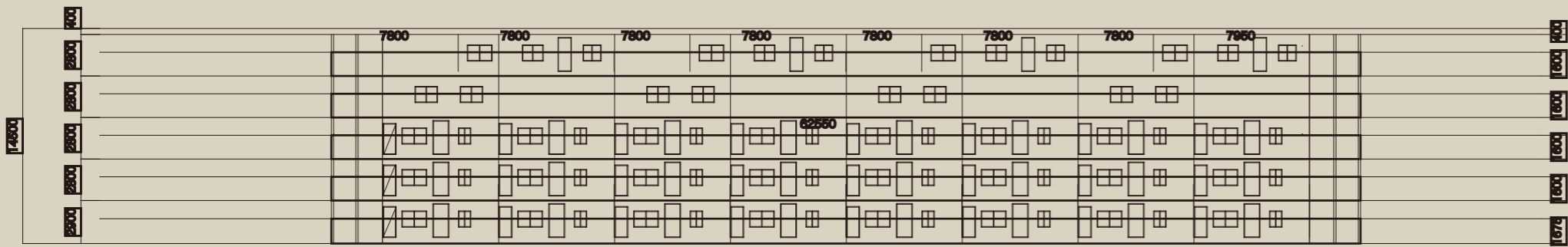
雁行させることで住戸の通風と
開口を得やすくする。

道路を挟んだ商業施設が5階建のため
雁行型の住宅も5階建として設計。





1階平面图



単立型住宅

メインストリートから離れた団地内に設計。

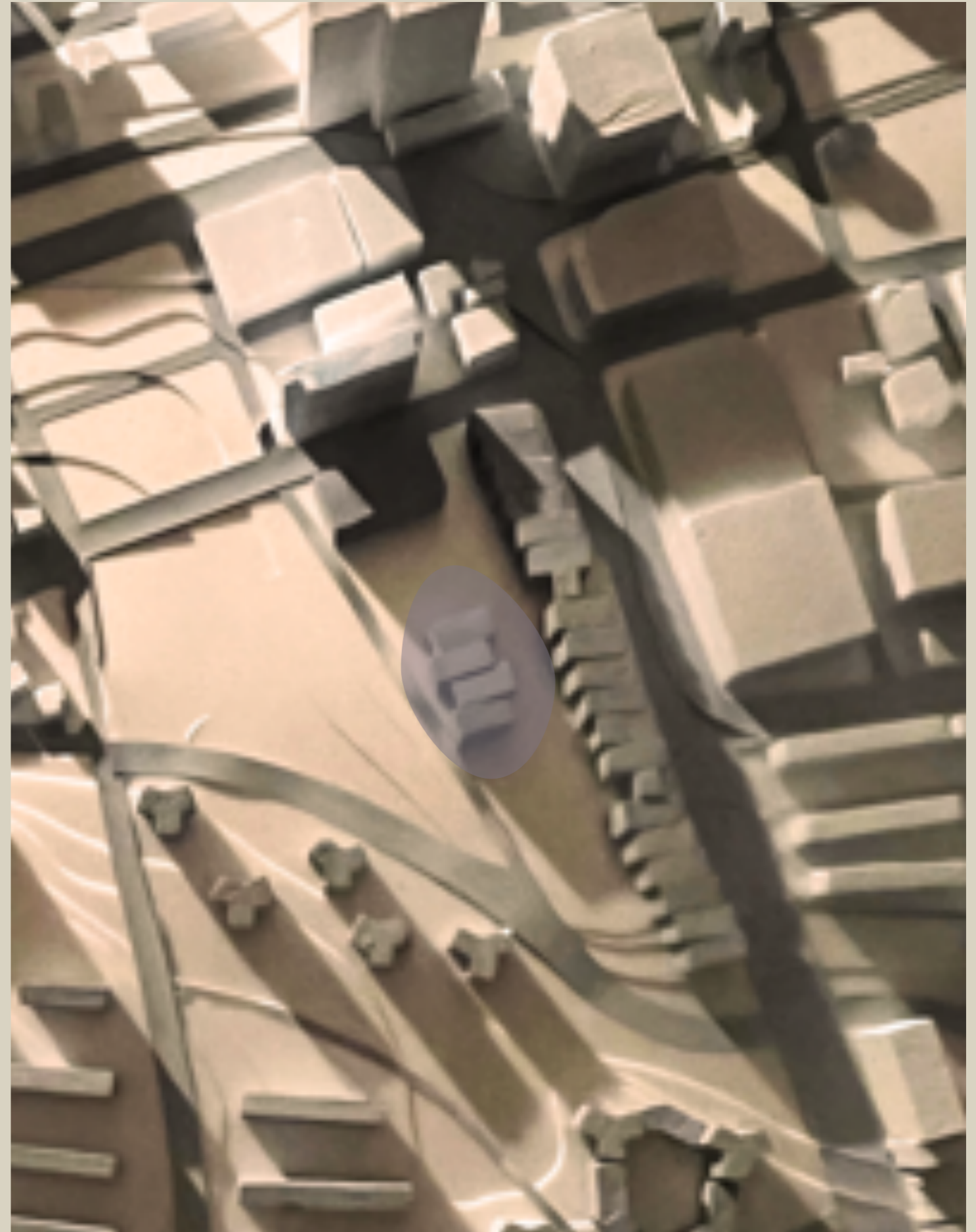
周りに自然が多いため落ち着いた
雰囲気の中で過ごすことができる。

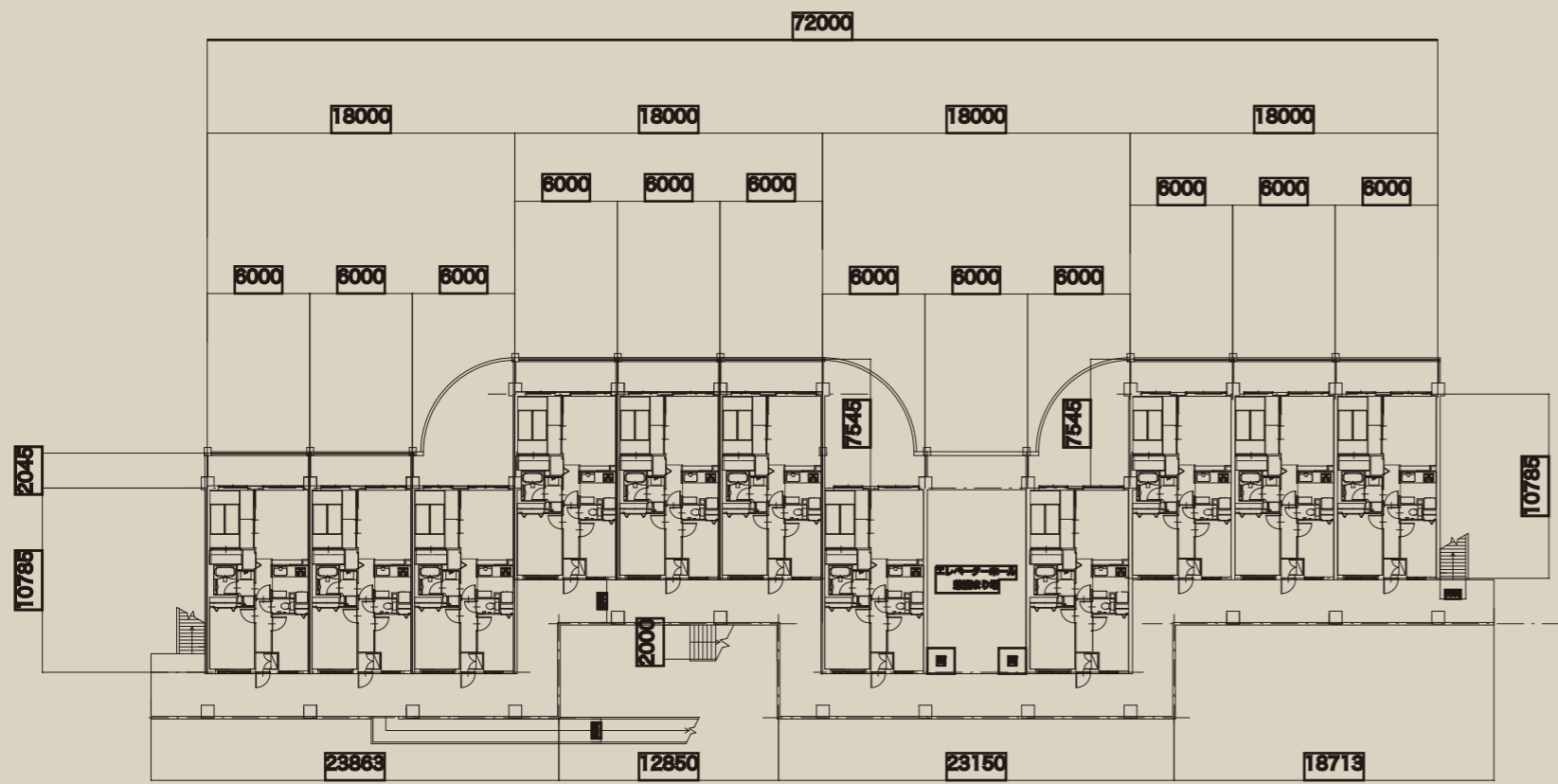
高齢者や戻り入居者向けの住棟設計。

住戸を少しづつずらして配置することで

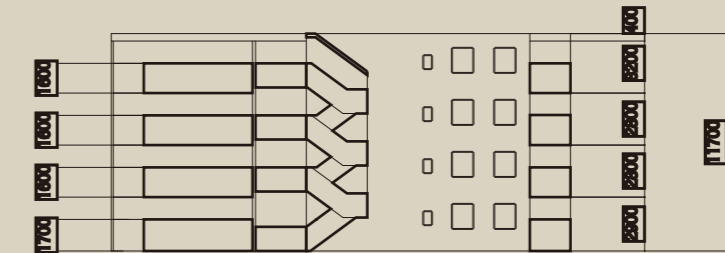
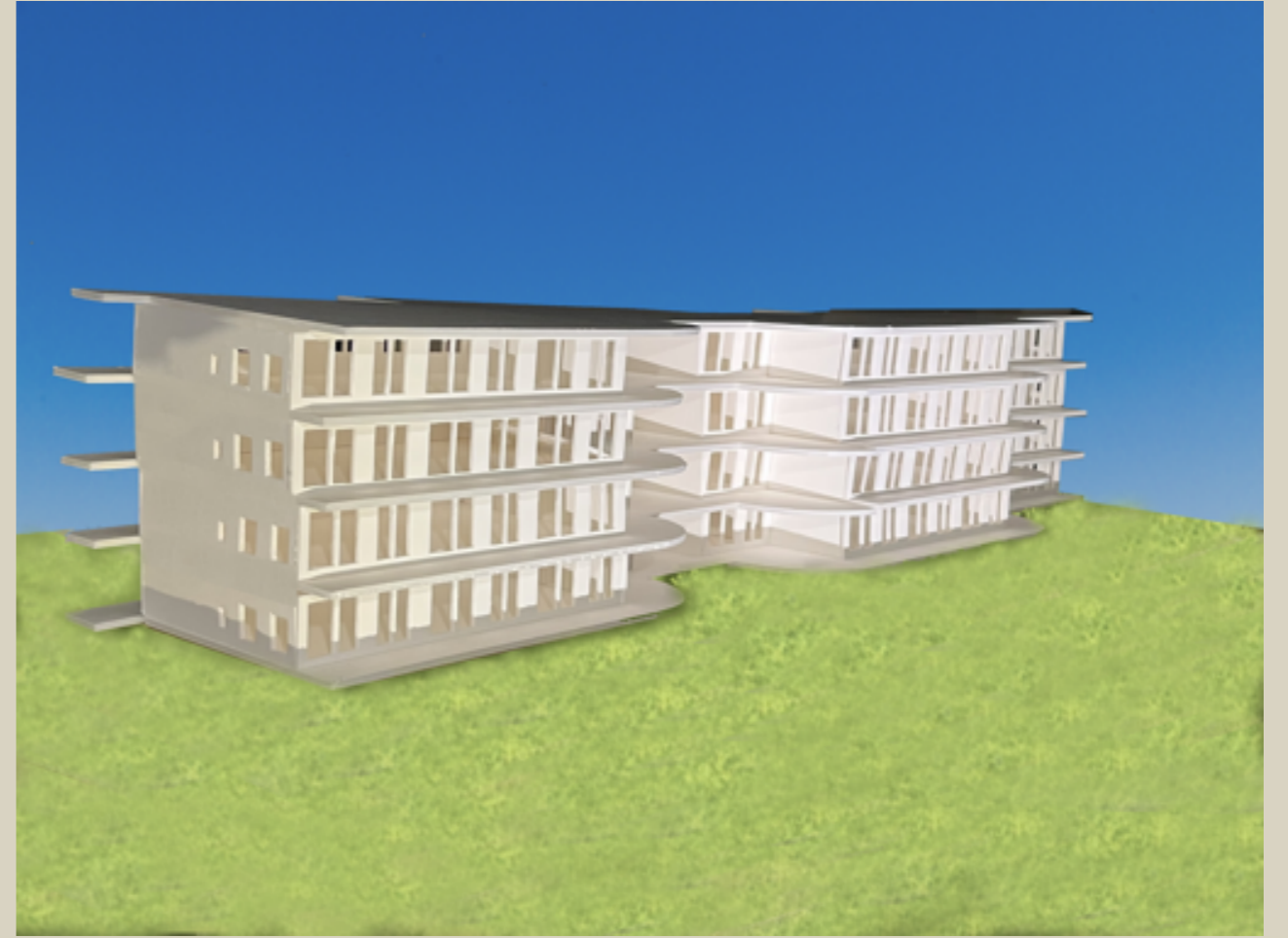
住民同士のプライバシーの確保をする。

建て替え前の住棟と同じく4階建になっている。





1階平面图



子育て世代向けタウンハウス

常盤平第一小学校がすぐ近くにあるため
子育て世代向けのタウンハウスを配置。

住棟の高さを低くすることで
道路からの圧迫感を無くす。

このようにメインストリートや
小学校周辺を軸に建て替え計画を行う。

